



# BACCARA

Table télécommandée

AVANTAGE  
FOR  
YOU



DMS GROUP



X



Télé-rachis



Membres inférieurs

Stepping

## La fiabilité, sans compromis...

Depuis plus de 30 ans, APELEM privilégie le développement d'appareils de radiologie innovants, pour offrir à ses clients des équipements à la pointe de la technologie.

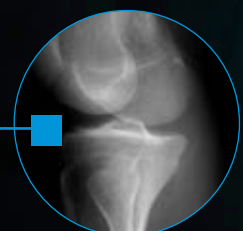
Conformément à la réglementation des produits de santé, la table BACCARA est conforme à toutes les normes de sécurité internationales\*. Polyvalente et numérisable, la table télécommandée BACCARA s'adapte naturellement au capteur plan dynamique dRF 43 (43x43 cm) pour offrir une solution «tout en 1» permettant graphie, scopie, tomographie et angiographie périphérique (DSA), sur le même détecteur !

\* Directive Européenne 93/42/CEE et normes ISO 9001 et ISO 13485

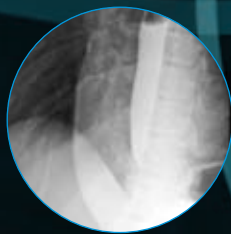
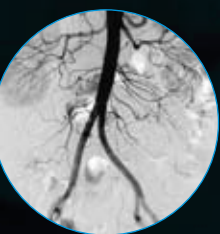
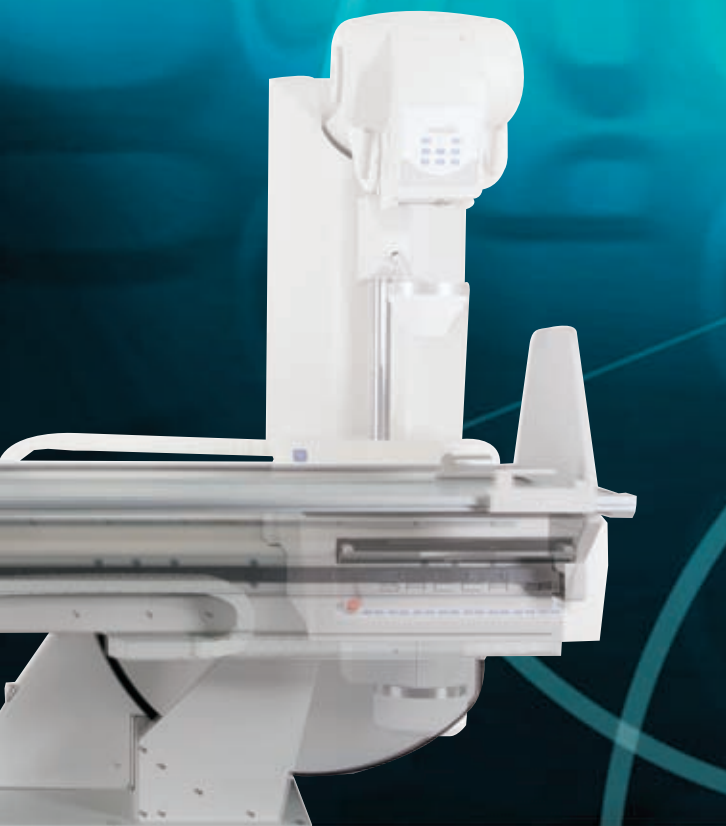


# BACCARA

La table BACCARA, le nouveau standard en table télécommandée.



# Innovations



## Innovation 1

*Le table conventionnelle devient polyvalente et numérisable*

Totalement polyvalente et extrêmement performante dans sa configuration conventionnelle, la table BACCARA dispose d'un sélecteur automatique de cassettes jusqu'à 36 x 43 cm, qui autorise des diagnostics précis et sûrs. (Divisions en 1/2/3/4 et 5 sur les grands formats de cassettes). Les examens gastro-intestinaux, urologiques, pulmonaires, hystérogaphiques, myélographiques, lymphographique, osseux, tomographiques et pédiatriques (grille escamotable) sont alors possibles.



## Innovation 2

*Avec FLASH, plongez dans l'ère digitale.*

- **FLASH 1500 :**  
*R/F digital*
- **FLASH 2000 :**  
*R/F/DSA digital*

Le système de numérisation FLASH permet l'acquisition d'images en temps réel (scopie, graphie et angiographie périphérique). L'utilisation de cassettes reste toute fois possible grâce à la présence combinée du sélecteur et du système de numérisation FLASH. Outre les examens de routine, la BACCARA permet les explorations en angiographie, angiographie périphérique (mode stepping), phlébologie ainsi que les procédures interventionnelles vasculaires et non-vasculaires.

La plateforme logicielle ALLIANCE extrait alors pour vous les informations nécessaires au diagnostic.



## Innovation 3

*Le dRF 43 fait disparaître les films de votre service de radiologie*

Résolument tournée vers le futur, la BACCARA a été tout spécialement conçue pour s'équiper du dRF 43, le nouveau détecteur dynamique plein champ Trixell® Pixium RF4343 (43 x 43 cm - 2880 x 2880 pixels) pour la radiographie et l'imagerie dynamique :

- jusqu'à 30 img/sec en fluoroscopie
- 18 img/sec. en Radiologie Digitale.

Le dRF est un détecteur multi résolution, (jusqu'à 3.4 pl/mm - 148µ).

Il remplace avantageusement les films et cassettes classiques, ainsi que les amplificateurs de brillance.

*Entrez dans l'ère digitale.*

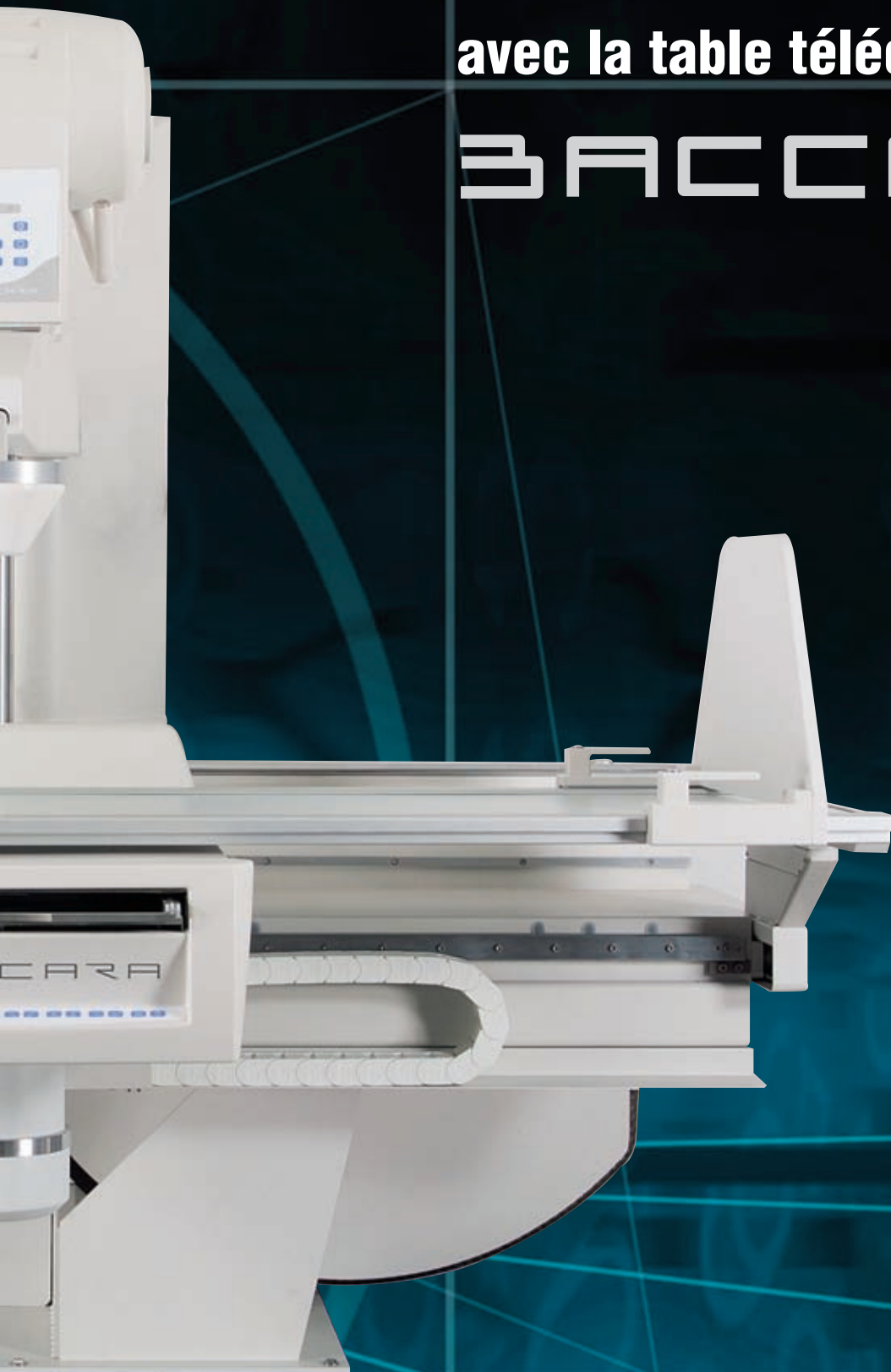


I M A G E S F O R L I F E Y



**Découvrez la performance  
avec la table télécommandée**

**BACCARA**

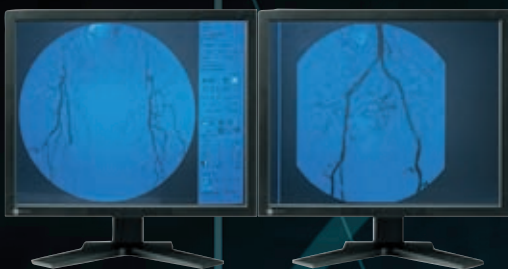




# BACCARA

## Quand recherche et industrie travaillent main dans la main

### Moniteurs écran plat anti-scintillement



### P e r f o r m a n c e

- Un déplacement accru de l'ensemble tube ampli /sélecteur (170 cm) permet un examen de la tête aux pieds. Couverture patient de 203 cm (250 cm, en option).
- Le plan d'examen plus bas permet un accès plus aisé au patient.
- La qualité d'image est significativement accrue par la réduction de la distance entre le panneau et le film.
- La distance focale, réglable en continu de 105 à 150 cm, permet une netteté optimale des clichés.
- L'incidence de la colonne est de +/- 40° avec correction de parallaxe. Le dispositif de compression est entièrement motorisé.
- La rotation du tube (+/- 180°) permet la prise de clichés sur un Potter mural ou sur un brancard, complétant ainsi le champ d'application du système.
- Le plan d'examen de la BACCARA version VH est motorisé à hauteur de 75 – 110 cm. Ceci améliore l'accès au patient et le confort de travail des utilisateurs.
- La grille escamotable réduit significativement la dose émise au patient.
- En plus du déplacement latéral (+/- 15 cm), la table BACCARA peut être équipée d'un panneau porte patient à déplacement motorisé longitudinal (+/- 75 cm).
- Le déplacement longitudinal offre un accès « 3 côtés » autour du patient, facilitant ainsi les examens interventionnels ou ceux nécessitant la présence d'équipements périphériques.
- L'ascenseur\* de l'amplificateur de brillance permet de positionner l'amplificateur plus près du patient, optimisant ainsi la qualité de l'image.

*\*(en option)*



**BACCARA HV**

Entrez dans l'ère digitale avec  
les systèmes FLASH et dRF 43

# SPECIFICATIONS TECHNIQUES

Basculement	BACCARA	BACCARA VH
	+90°/-20°	+90°/-25°
Vitesse de basculement avec démarrage progressif	6°/sec.	
Rotation du tube	+/-180°	
Sélecteur de cassettes automatique	jusqu'à 36 x 43 cm, dans les deux directions	
Divisions	2/3/4/5	
Grille d'oscillation haute définition	40l/cm - R:12 - F:120	
Déplacement horizontal du tube	170 cm	
Débattement mouvement focal (SID)	105 - 150 cm	
Incidences du mouvement focal	+/- 40° avec correction de parallaxe	
Type de compression	Motorisé avec bol de compression	
Temps de passage de la fluoro à la radiographie	< 1 sec	
Collimateur automatique avec diaphragme de rayon		

## Tomographie

Tomographie dans toutes les positions de basculement 8°/20°/40°, avec 2 vitesses/angle

## Table d'examen

Matière de la table d'examen	Stratifiée	
Dimensions	246 x 74 cm	
Hauteur de la table	89 cm	75*-110 cm
Déplacement latéral	+/-15 cm	
Poids patient maximum	160 kg (200 kg avec limitations)	

## Caractéristiques techniques

Alimentation 400 VAC +/-10% (3 ph + N + G)

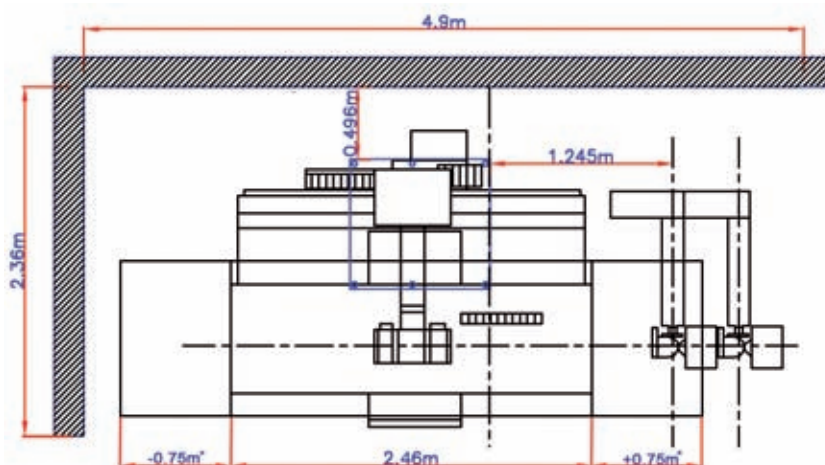
## Informations relatives à l'installation

Dimensions de la table	246(L) x 179(W) x 194(H) cm
Poids de la table	990 kg
Taille minimale de la pièce (BACCARA Standard)	385(L) x 350(P) x 256(H) cm

## Options

Table d'examen en fibre de carbone  
 Mode Stepping pour l'angiographie  
 Déplacement horizontal du tube : 170 cm  
 Ascenseur pour l'amplificateur de brillance  
 Système de numérisation FLASH  
 Détecteur dynamique Trixell® Pixium RF4343

## Implantation



\* option

Hauteur minimum de la salle : 255 cm

## Accessoires standards

Marche pied, poignées, repose pieds en carbone, bandes de compression

## Accessoires en option

Repose épaules, étriers gynécologiques, éléments d'immobilisation, porte cassettes latéral et autres accessoires sur demande





Le produit présenté est un dispositif médical, consultez la notice d'utilisation pour plus d'information.



D M S G R O U P

Parc de la Méditerranée - District de Montpellier - 34470 Pérols - FRANCE  
Tél. +33 (0)4 67 50 49 00 - Fax. +33 (0)4 67 50 49 09 - web: [www.apelem.com](http://www.apelem.com)